

simalube – den automatiska lubrikatorn för enskilda smörjpunkter

Teknisk information för träindustrin



simalube

SWISS MADE

Smörjexperten

simalube är en extremt pålitlig och flexibel produkt, vilket möjliggör högsta produktionskapacitet

I träindustrier förekommer ofta stora mängder smuts och damm som permanent kan kontaminera lager. Tidiga lagerhaverier resulterar i minskad produktionskapacitet. Av den anledningen är det särskilt viktigt att lager smörjs tillförlitligt och precist. Den automatiska lubrikatorn simalube säkerställer att exakt rätt mängd fett eller olja tillförs smörjpunkten, vilket eliminerar riskerna med under- eller översmörjning. Tack vare det hermetiskt täta simalube systemet hindras smuts från att tränga in i rullagren, vilket gör att lagerhaverier undviks. Färre stillestånd och lägre servicebehov medför väsentliga kostnadsbesparingar.

Minskad olycksrisk på arbetsplatsen tack vare simalube

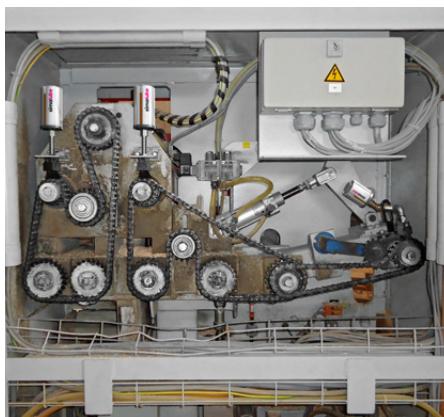
Tack vare en kompakt design kan simalube installeras i de minsta av utrymmen, vilket gör att även mycket svåråtkomliga smörjpunkter enkelt kan nås. Detta minimerar tiden då personal måste vistas inom farliga områden och ökar säkerheten på arbetsplatsen. Avskaffandet av manuell smörjning leder också till en avsevärd tidsbesparing eftersom alla smörjpunkter nu automatiskt smörjs under en tidsperiod från 1 till 12 månader.

«simalube smörjer lager kontinuerligt, förlänger maskiners livslängd och minskar servicebehoven inom träindustrin»

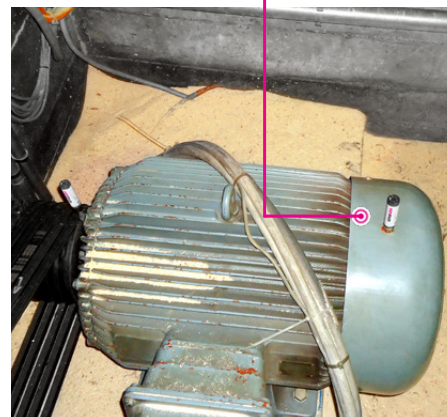
«Avsevärd tidsbesparing och ökad säkerhet på arbetsplatsen tack vare automatisk smörjning»



Lagren på en vibrationsmatare smörjs kontinuerligt av tre lubrikatorer.



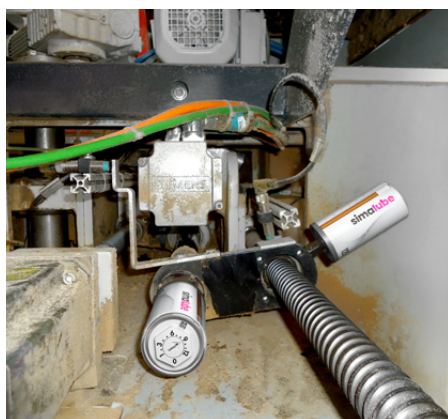
Kedjorna på en kapmaskin med rullmatare rengörs och smörjs automatiskt med tre simalube lubrikatorer monterade med borstar.



På ett sågverk smörjs elmotorn på en flismaskin.



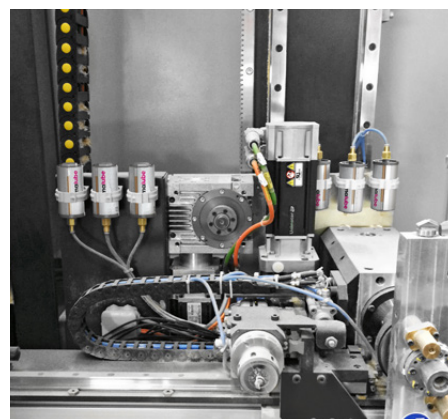
Optimal smörjning av rulllager tack vare en 125 ml simalube lubrikator som roterar tillsammans med lagren på bladrullen till en bandsåg.



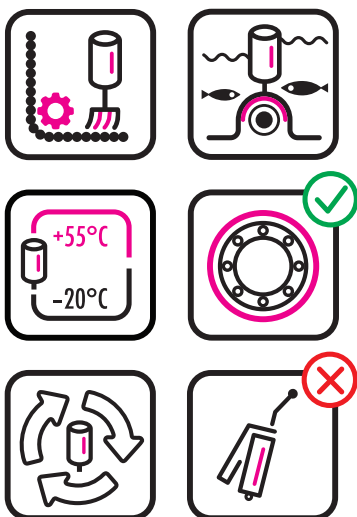
Spindeln på en cirkelsåg smörjs pålitligt med två 125 ml simalube lubrikatorer.



Y-lagerenheten på ett transportband tillförs fett kontinuerligt.



Sex lubrikatorer tillför linjärstyrningarna på en virkes-buntningssmaskin med rätt mängd smörjmedel.



Applikationer och fördelar

simalube användningsområden inom träindustrin:

- Transportband
- Löprullar
- Flismaskiner
- Växellådor/motorer
- Spindlar/styrningar
- Transportsystem
- Vibrationsmatare
- Trimningsanläggningar
- Lastkranar
- Alla typer av sågar
- Avbarkningsmaskiner
- Transportkedjor

Fördelar med smörjsystemet simalube:

- Väl beprövat smörjsystem inom träindustrin
- Trygghet: smörjpunkter förses tillförlitligt med smörjmedel utan risk att glömmas bort
- Det hermetiskt slutna systemet (IP68) förhindrar kontaminering från damm och andra partiklar
- Minskat behov av service och lägre underhållskostnader: Manuell smörjning behövs inte längre vilket innebär en massiv tidsbesparing
- Maskiners livslängd ökar tack vare kontinuerlig och precis smörjning
- Flexibilitet: Fritt inställbar tömningstid från 1 till 12 månader
- Inte längre nödvändigt att stoppa maskiner för underhåll
- Tillgänglig i fem storlekar: 15, 30, 60, 125 och 250 ml, plus multipoint
- Enkel tillsyn av smörjmedelstillförseln tack vare det transparenta höljet
- Installerbar i små utrymmen som är svåra att komma åt
- Enkel och miljövänlig deponering (100% återvinningsbar)



Vi informerar er gärna om hur simalube produkter används inom träindustrin.

Våra specialister har djup teknisk kunskap och visar gärna hur automatisk smörjning kan minska kostnader och öka livslängden på maskiner i er verksamhet.

Nomo Kullager AB

Gribbylundsvägen 2
SE-187 62 Täby

Order: +46 10 150 16 60
ordermro@nomo.se
www.nomo.com

nomo®